

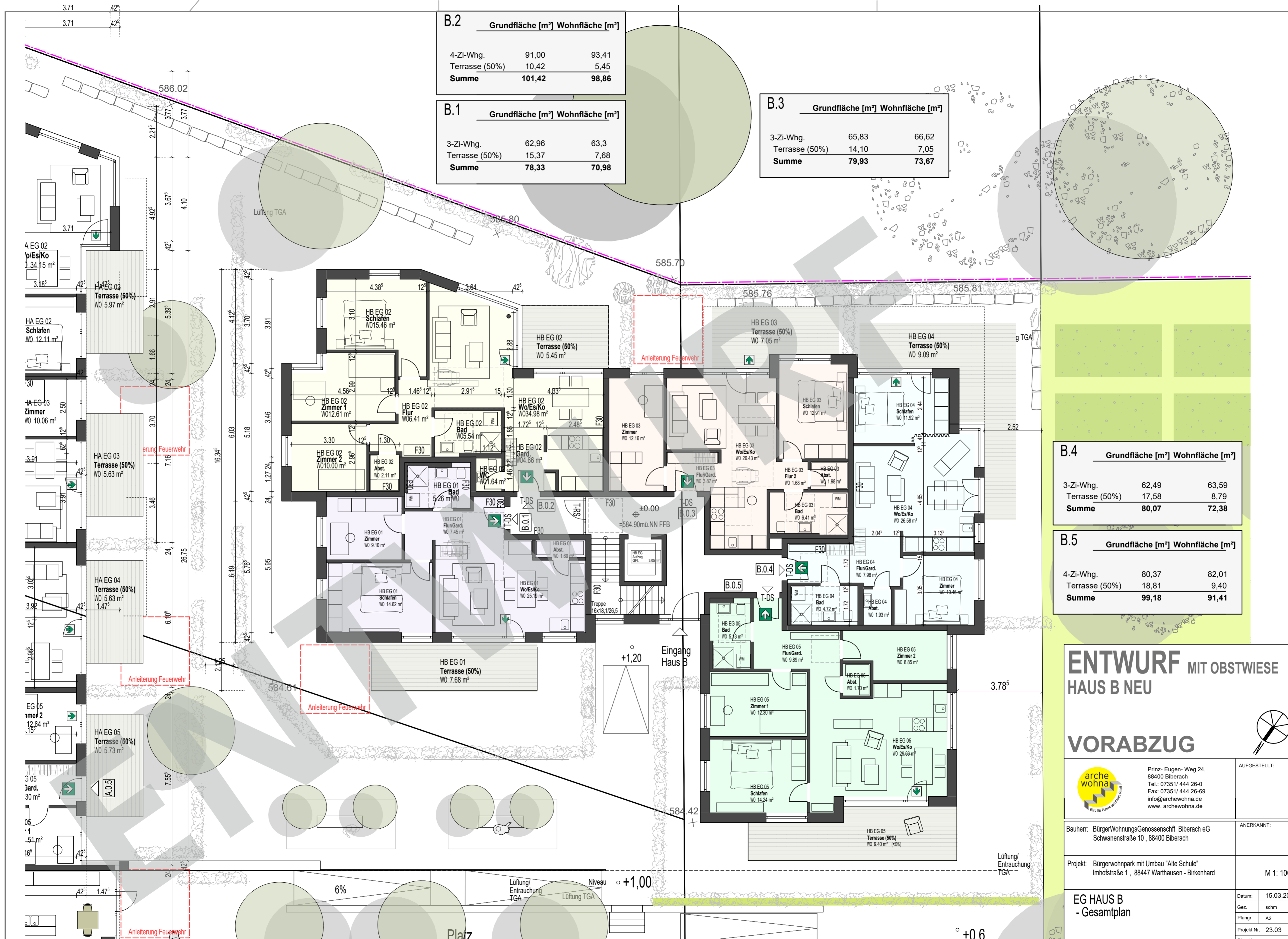
B.2		
	Grundfläche [m²]	Wohnfläche [m²]
4-Zi-Whg.	91,00	93,41
Terrasse (50%)	10,42	5,45
Summe	101,42	98,86

B.1		
	Grundfläche [m²]	Wohnfläche [m²]
3-Zi-Whg.	62,96	63,3
Terrasse (50%)	15,37	7,68
Summe	78,33	70,98

B.3		
	Grundfläche [m²]	Wohnfläche [m²]
3-Zi-Whg.	65,83	66,62
Terrasse (50%)	14,10	7,05
Summe	79,93	73,67

B.4		
	Grundfläche [m²]	Wohnfläche [m²]
3-Zi-Whg.	62,49	63,59
Terrasse (50%)	17,58	8,79
Summe	80,07	72,38

B.5		
	Grundfläche [m²]	Wohnfläche [m²]
4-Zi-Whg.	80,37	82,01
Terrasse (50%)	18,81	9,40
Summe	99,18	91,41



ENTWURF MIT OBSTWIESE
HAUS B NEU

VORABZUG



Prinz- Eugen- Weg 24,
88400 Biberach
Tel.: 07351/ 444 26-0
Fax: 07351/ 444 26-69
info@archewohna.de
www.archewohna.de

AUFGESTELLT:

Bauherr: BürgerWohnungsGenossenschaft Biberach eG
Schwanenstraße 10, 88400 Biberach

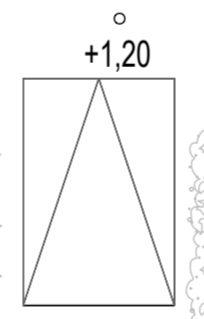
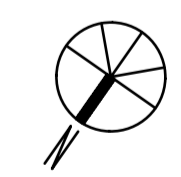
ANERKANNT:

Projekt: Bürgerwohnpark mit Umbau "Alte Schule"
Imhofstraße 1, 88447 Warthausen - Birkenhard

M 1: 100

EG HAUS B
- Gesamtplan

Datum:	15.03.2024
Gez.:	schm
Plangr.:	A2
Projekt Nr.:	23.03
Plan Nr.:	



Niveau $\pm 1,00$

$\pm 0,6$